



DATA CENTER INFRASTRUCTURE SOLUTIONS

Channel Products Catalog



Table of Contents

1. SINGLE-PHASE UPS & 전원 보호 PACKAGE.....	3
2. THREE-PHASE UPS for ENTERPRISE BUSINESS	5
3. STATIC TRANSFER SWITCH	7
4. THERMAL MANAGEMENT.....	8
5. RACKS AND INTEGRATED SOLUTIONS	10
6. RACK POWER DISTRIBUTION	11
7. IT MANAGEMENT.....	11
8. SOFTWARE.....	14

SINGLE-PHASE UPS & 전원 보호 PACKAGE

Liebert® PSP™ & PSATM Single Phase UPS, 500VA, 1000VA, 1500VA



- PSP 500VA/300Watt, Off-line 방식의 경제적인 UPS
- PSA 1000VA/600Watt & 1500VA/900Watt, Line-interactive 방식
- 100%부하 기준 최대 5 분 내장 배터리
- 2 년 Warranty
- 주요 용도
 - 데스크탑 PC & 워크스테이션
 - POS(Point of Sale) 단말기
 - 소형 네트워크 설비

Liebert® PSI™ Single Phase UPS, 1000VA - 3000VA



- 용량: 1000, 2200, 3000VA @ 0.9 PF
- Rack-Tower 방식 모두 가능
- Line-Interactive 방식으로 경제적인 전원보호 솔루션
- 100%부하 기준 최대 4 분 내장 배터리, 외장 배터리 추가 불가능
- Multilink Shutdown software 번들 제공
- 사용자가 배터리 직접 교체가 가능
- 2 년 Warranty
- 주요 용도
 - 네트워크 컴퓨터 및 서버
 - 랙 단위 백업용
 - 네트워크 설비 및 저장장치

Liebert® GXT MT+™ Single Phase UPS, 1000VA - 3000VA



- 용량: 1000, 2000, 3000VA @ 0.8 PF
- Double Conversion 방식으로 경제성과 안정성 모두 확보한 전원보호 솔루션
- LCD 화면을 통한 사용자 친화적인 UPS 상태 표시
- 100%부하 기준 최대 6 분 내장 배터리, 외장 배터리 추가 불가능
- 2 년 Warranty
- 주요 용도
 - 네트워크 컴퓨터 및 서버
 - 랙 단위 백업용
 - 네트워크 설비 및 저장장치
 - 소형 전산실

Liebert GXT4™ Single Phase, On-line UPS, 700VA - 10kVA



- 용량: 700, 1000, 1500, 2000, 3000, 5000, 6000, 10000VA @ 0.9 PF
- Rack-Tower 방식 모두 가능
- True Online Double conversion 방식의 신뢰성 높은 전원보호
- 최대 6 개까지의 외장 배터리 추가로 long-time back-up 가능
- 지능형 ECO 사용시 최대 97% 종합효율
- Multilink Shutdown software 번들 제공
- LCD 화면을 통한 사용자 직접 설정 가능
- 2 년 Warranty
- 주요 용도
중, 소형 데이터 센터
중, 소형 네트워크 설비 및 저장장치
중요 전산 부하

Liebert® ITA™ Single/Three Phase UPS, 5kVA - 20VA



- 용량: 5, 10, 16, 20VA @ 0.9 PF
5, 10kVA: 입력 단상 및 삼상 선택가능, 출력은 단상
16, 20kVA: 입력은 삼상, 출력 단상 및 삼상 선택 가능
- Rack-Tower 방식 모두 가능
- True Online Double conversion 방식의 신뢰성 높은 전원보호
- 최대 10 개까지의 외장 배터리 추가로 long-time back-up 가능
- 최대 4 병렬
- Multilink Shutdown software 번들 제공
- 2 년 Warranty
- 주요 용도
분점형 소형 데이터 센터
중, 소형 네트워크 설비 및 저장장치
중요 전산 부하

Liebert® APS™ Single Phase, On-line UPS, 5kVA - 20kVA, Modular type



- 5kVA/4.5kW @ 0.9 PF, 최대 20kVA 까지 확장
- 입력 3 상, 출력 단상 구성
- 배터리도 모듈식 구성
- Double Conversion 방식으로 경제성과 안정성 모두 확보한 전원보호 솔루션
- 2 년 Warranty
- 주요 용도
소형 서버 및 네트워크 전산실
향후 증설계획이 있는 전산실

Liebert® NXc™ Single/Three Phase UPS, 30kVA - 60VA



- 용량: 30VA, 40kVA, 60kVA 0.9 PF
30, 40kVA: 입력은 삼상, 출력 단상 및 삼상 선택 가능
60kVA: 입, 출력 모두 삼상
- True Online Double conversion 방식의 신뢰성 높은 전원보호
- 유연한 배터리 구성
- Cabinet 내장 및 Third-party 외장 배터리 선택하여 사용가능
- 12V 기준 30-40cell 내에서 선택 가능
- 최대 4 병렬
- 2 년 Warranty
- 주요 용도
분점형 소형 데이터 센터
중, 소형 네트워크 설비 및 저장장치
중요 전산 부하

THREE-PHASE UPS for ENTERPRISE BUSINESS

Liebert® eXM™ 3-Phase UPS, 80-200kVA



- 중형 UPS 시장을 위한 일체형의 유연하고 신뢰성 있는 고효율 UPS
- **용량:** 80-100-120-160-200kVA
- 모듈식 구조(40kVA)로 인해 인버터 고장발생시에도 나머지 모듈의 인버터 운전 가능
- 손쉬운 모듈 교체를 통해 유지보수시간(MTTR) 단축가능
- 완전한 IGBT 기반의 무변압기 UPS (변압기 내장 Option 도 가능함)
 - 온라인 모드: 최대 효율 96.4%
 - ECO 모드: 최대 효율 99.1%
- Bypass 모드로 동작
- 인버터는 갑작스러운 유틸리티 전원의 사고가 발생한 경우에 즉시동작하기 위해 대기함
- 빠른 온라인 모드 및 ECO 모드로의 정체 시간(동기 조건에서 2ms 이하)
- **단위 역률 1.0, 정격:** kW = kVA
- **상부 FAN Option:** 유동적인 통풍구조로 후면 설치공간 절약 가능함
- **사이드 캐비닛 Option:** 160 – 200kVA 용량에서는 사이드 캐비닛에 내부 스위치 추가 가능

Liebert® APM™ 3-Phase UPS, MAX 2.4MW Modular/Scalable UPS



- 가용성 증대를 위한 Hot-plug Modular 방식 디자인
 - 손쉬운 용량증설
- 총 6 개의 Cabinet 구성으로 다양한 설계 가능
 - 18kVA 파워모듈, 최대 90kVA, Battery 내장형
 - 18kVA 파워모듈, 최대 90kVA, 출력 분전반 내장형, 병렬불가
 - 30kVA 파워모듈, 최대 150kVA, Battery 내장형
 - 30kVA 파워모듈, 최대 150kVA, 출력 분전반 내장형, 병렬불가
 - 30kVA 파워모듈, 최대 300kVA
 - 50kVA 파워모듈, 최대 600kVA
- Modular Battery 지원 가능
- 96% 고효율(정격부하 온라인 모드 시)
- 최상의 고밀도 전력 UPS
- Unity 입력(>0.99), 출력(1) 역률
- 서버랙과 조화된 디자인
- 최대 90kVA 4 대, 150kVA 4 대, 300kVA 2 대, 600kVA 4 대까지 병렬
- 유연한 축전지 적용
- 랙 단위 백업용
- 네트워크 설비 및 저장장치

Liebert® Hipulse-U™ & NXL 3-Phase UPS, 160-800kVA



- 160~800kVA: On-line Double Converting 방식
- SCR 정류기 방식으로 6 & 12pulse 가능(500~800kVA 는 12pulse) - 12pulse
 - Filter: 입력 THDi 4.5%이하
- IGBT PWM Inverter
- DSP 제어방식: 빠른 응답속도
- 6 대 까지 병렬운전 가능: 별도 병렬운전 제어반 필요 없음
- 넓은 입력전압 허용범위: ±15%: -25%까지 정류기 동작
- Intelligent Parallel 기능: 부하량이 적을 경우 병렬 UPS 간 순환운전으로 종합효율 극대화 가능
- REGEN Mode 를 통해 부하가 없이 Full-load Test 가능
- 출력 역률: 0.9 (500kVA / 450kW)
- 다양한 원격감시 기능
- 출력 변압기 내장으로 비선형 부하가 많은 제조 등의 산업현장에서 사용하기 적합함

Liebert® NX™ 3-Phase UPS, 250-1200kVA



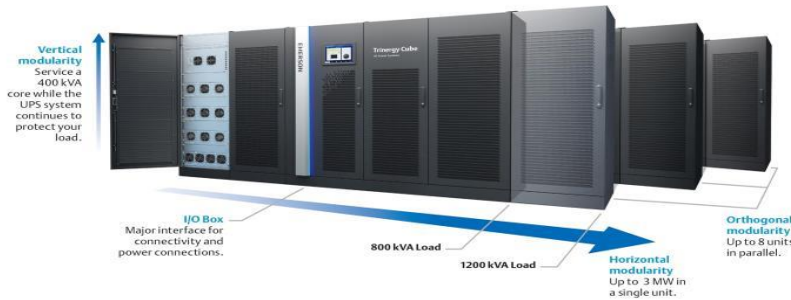
- **용량:** 250, 300, 400, 500, 600, 800, 1000, 1200kVA
- 무변압기, All-IGBT(정류부 및 인버터부) type 설계
- 출력역률 0.8, 0.9 및 1.0 version
- 입력부 성능 최대
IGBT 정류부: 입력전류고조파 최소 (3%이내)
입력 역률 0.99 이상
- 출력부 성능 최대
최대 종합 효율: 96% (이중변환 운전모드 기준)
과부하 내량: 125% 10 분, 150% 30 초
- 최대 4 대 병렬운전 가능
- **손쉬운 유지보수:** 모듈식 부품구성으로 유지보수시간 단축
- 최소의 설치면적 (500kVA 기준): 1200 * 900 (W * D, mm)
- **Intelligent Parallel 기능:** 부하량이 적을 경우 병렬 UPS 간 순환운전으로 종합효율 극대화 가능
- REGEN Mode 를 통해 부하기 없이 Full-load Test 가능
- 중 대형 전산실 등 고효율 운전에 적합

Liebert® eXL™ 3-Phase UPS, 100-1200kVA



- **용량:** 100, 120, 200, 300, 400, 500, 600, 800, 1000, 1200kVA
- 최신세대 Full IGBT & 무변압기, 3-레벨 정류부/인버터 디자인 구조
- 입력부 성능 최대
- IGBT 정류부: 입력전류고조파 최소 (3%이내)
- 입력 역률 0.99 이상
- 출력부 성능 최대
최신세대 3-level IGBT 사용으로 인한 종합효율 극대화
최대 종합 효율: 96.5% (이중변환 운전모드 기준)
출력 역률 1.0 (300kVA = 300kW)
과부하 내량: 125% 10 분, 150% 60 초
- **손쉬운 유지보수:** 전면 유지보수 가능 (배면설치 가능)하고, 모듈식 부품구성으로 유지보수시간 단축
- **최소의 설치면적(500kVA 기준):** 1250 * 900 (W * D, mm)
- **지능적인 ECO mode:** 이중변환모드와 바이패스 우선모드 자동 조정으로 최대 99%의 평균 종합효율 지원
- **Intelligent Parallel 기능:** 부하량이 적을 경우 병렬 UPS 간 순환운전으로 종합효율 극대화 가능
- 최대 8 대 병렬운전 가능

Liebert® Trinegy Cube™ 3-Phase UPS, MAX 3.4MW Modular/Scalable UPS



- Emerson UPS 보유 기술의 정점으로, 대용량 Data center 및 산업현장을 대상으로 최대의 용량 제공
- 5 가지 Type 의 I/O Box 제공: 1200A, 2400A, 3000A, 4000A, 5000A
- 새로운 방식의 배치 - 어떠한 설치환경에도 적합, 마치 LEGO 블록과 같은 방식으로 배치 하여 전원배선을 간편하게 구성 가능 (높은 단위 용량 대비 최소 설치 공간을 통해 최대한의 IT 비즈니스 공간 확보)
- Power CORE 단위의 Hot-Swap 이 가능하고, 200kVA 및 400kVA 의 Power CORE 단위용량 제공
- 단일 유닛으로 최대 3.4MW 제공하며, 최대 8 대 병렬로 24MW 까지 구성이 가능
- 경제적인 설치면적 및 용량 집적도를 자랑하며, 중앙 집중식 Static Bypass Switch 지원
- 3 상 380-400-415-440V 및 3 상 3 선 및 3 상 4 선식 입력 지원가능
- 연속운전 가능 주변온도 최대 55°C
- 평균 운전효율 98.4%
- 최대전원품질모드(VFI) : 96.5%
- 최대효율모드(VFD): 99%
- 고효율/신뢰성모드(VI): 98.5%
- Intelligent Parallel 기능: 부하량이 적을 경우 병렬 UPS 간 순환운전으로 종합효율 극대화 가능
- 최대 8 대 병렬운전 가능

STATIC TRANSFER SWITCH

Liebert® Cross™ Cabinet Series, 160-1250A



- 용량: 160, 250, 400, 600, 800, 1250A
- 3Pole 및 4Pole 두 가지 선택
- 부하전원에 최우선 하는 완벽한 신뢰성: Break before Make
- SCR fault Detector: SCR 고장에 대한 능동적인 대응
- Intelligence Switching: Priority 방식, Interactive 방식 선택가능
- 비동기 절체: 10ms 이내, 선택가능
- Maximum phase difference: 0° and ±30°, 사용자 조정가능
- Nominal voltage: 380V, 400V, 415V, -30~+40%사용자 조정가능
- 160~600A: 4 poles, 5 switches in one cabinet, 자연냉각(No Fan)
- 800~1250: 3 poles, Separate cabinet for switches, 강제풍냉식

Liebert® Cross™ Rack Series, 80-200kVA



- 용량: 16A, 32A, 63A
- 전압: 단상 110V(120V) & 220V(230V)
- 내부 유지보수 바이패스 회로 내장
- 기계식 Relay Type 이 아닌 전자식 SCR 스위치 구성
- 19" Rack type, 2U 크기
- IP 21

Liebert® LTS™ Series, 80-200kVA



- 용량: 63A, 100A, 250A, 400A
- 3Pole 구성만 가능
- 전면 유지보수 가능
- 출력 스위치 2 중화 기본구성
- LCD 화면구성
- Intelligence Switching: Priority 방식, Interactive 방식 선택 가능
- 비동기 절체: 10ms 이내, 선택 가능
- Maximum phase difference: 0° and ±30°, 사용자 조정 가능
- Nominal voltage: 380V, 400V, 415V, -30~+40%, 사용자 조정 가능

THERMAL MANAGEMENT

PEX+ - 데이터 센터의 정밀한 온/습도 관리를 위한 고효율의 모듈형 향온향습기



타입: 공랭식, 수냉식, 냉수식
용량
 공랭식: 20 ~ 100kW (수냉식 동일)
 냉수식: 30 ~ 200kW
냉매: R-407c (친환경 냉매)
필터등급: G4(MERV8)
송풍방식: 상향식, 하향식
적용 분야: 소/중/대형 데이터 센터 및 정밀한 온/습도 관리가 필요한 공간
주요부품: EC 팬, 적외선 가습기, PTC 히터, V형 증발기

- 고유의 유체 역학적 공기 흐름 패턴으로 기내정압 손실 최소화
- 효율성을 향상시킨 새로운 코일 설계
- 보다 큰 증발기 및 에어필터를 통한 압력 손실 40% 감소
- 효율 증가를 위한 이중마루 하부 EC 팬 구성
- 제어 및 냉각 캐비닛 분리를 통한 공기 역학적 설계
- 고효율성, 탁월한 부하 적응성 및 운전 신뢰성을 제공하는 디지털 스크롤 압축기(Digital Scroll Compressor) - 옵션
- 용량의 확장성에 대응하기 위한 모듈형 설계
- 최고의 신뢰성을 자랑하는 i-Com 컨트롤러
- 불필요한 에너지 소비를 방지하기 위한 팀워크(Team Work) 모드 지원 (최대 32 대 U2U 연결 가능)

DM - 소규모 공간의 정밀한 온/습도 관리를 위한 합리적인 고효율 향온향습기



타입: 공랭식
용량: 공랭식 7.5, 12.5kW
송풍방식: 상향식
냉매: R-407c (친환경 냉매)
필터등급: G4(MERV8)
적용 분야: 통신기지국/장비실/ 네트워크 실 등 소규모 공간
주요부품: 시로코 또는 EC 팬, 적외선 가습기, PTC 히터

에너지 절감

- 높은 현열비와 고효율 설계
- 안정적인 온/습도 제어
- 실외기 팬 속도 제어 및 ECO 모드 지원을 통한 높은 에너지 절감
- 고효율 EC 팬 적용을 통한 팬 스피드 제어 (옵션)

공간 절감

- 낮은 공간 점유율 및 100% 전면 유지보수 가능

사용자 친화성 및 쉬운 유지 보수

- 정전 후 자동 복전 기능 및 운전 예약 설정 기능
- 표준 RS 485 모니터링 포트 지원
- 원격 모니터링 - 이메일, SMS 알림 기능(Liebert RDU)

넓은 적용 범위

- 24/7 운전이 가능하도록 설계
- 넓은 외기온도 범위에서 냉각용량 보장

CRV+ - In-Row 타입의 직접 냉각 방식의 고효율 향온향습기 (랙 사이 설치 타입)



타입: 공랭식, 수냉식, 냉수식

용량

공랭식: 12, 21, 35kW

냉수식: 30, 35, 60, 65kW

냉매: R-410a (친환경 냉매)

필터등급: G4(MERV8)

송풍방식: 직접 송풍방식

적용 분야: 중/소형 데이터 센터,
고발열 서버 처리, 데이터 센터 확장

주요부품: EC 팬, 전극봉 가습기,

PTC 히터, DC 인버터 스크롤

컴프레서, EEV(전자식 팽창변)

전부하 및 부분부하 시 높은 효율

- 발열 구역에 직접 냉방이 가능한 디자인(풍향 조절 가능)
- 정밀한 용량제어가 가능한 DC 인버터 스크롤 압축기 적용 (30~100% 용량 제어)
- 전자식 팽창 밸브/가변형 EC 팬을 채용하여 높은 에너지 효율

고 가용성을 위한 디자인

- 적은 공간 점유면적 - 300/600mm
- 정밀한 온도 제어 및 빠른 응답성
- 부하 변동에 따른 정밀한 용량 및 풍량 제어

정밀한 컨트롤

- 최대 16 대까지 U2U 연결을 통한 제어 및 팀워크 모드 구성
- 최대 10 개의 원격 온도 센서 감지

쉬운 설치 및 유지보수

- 빠르고 간편한 설치
- 100% 전/후면 유지보수 가능

AFC - 특별한 살수방식(Adiabatic PAD)을 채용한 고효율의 일체형 공랭식 프리쿨링 냉동기



타입: 냉동기

용량: 500 ~ 1450kW

컴프레서: 멀티스크롤/스크류

적용 분야: 중/대형 데이터 센터 및
냉수를 이용하여 냉방을 하는 장소

냉수 공급 온도

- 스크롤: 4 ~ 20°C

- 스크류: 4 ~ 25°C

고 효율

- 특허 받은 살수 패드(Adiabatic Pad) 방식을 적용하여 높은 프리쿨링 용량 및 높은 프리쿨링 시작 온도
- 고효율의 EC 팬을 적용하여 낮은 에너지 소비 및 높은 프리쿨링 능력 지원
- 고효율의 마이크로 채널 코일을 채용 낮은 냉매 충전량 및 높은 효율
- 슈퍼세이버(Supersaver) 옵션 적용 시 추가 에너지 절감 가능 (VERTIV 향온향습기와 연동 가능)

높은 공간 효율성

- 추가 냉각탑의 필요성이 없는 일체형 공랭식 프리쿨링 냉동기로 추가 공간활용에 대한 효율성 확보

정밀한 제어

- 외기의 온/습도 변화에 따라 자동으로 최적의 운전 모드 자동 적용 (하이브리드 모드)
- 다수의 냉동기를 연결하는 팀워크 모드 구성 가능

고 가용성

- 물 부족 등 비상상황하에서 100%용량을 컴프레서로 커버 가능
- 울트라 캐패시터를 채용하여 UPS 없이도 정전 상황에 복구 시 빠른 재기동이 가능 (70 초 이내 100%용량 도달)

RACKS AND INTEGRATED SOLUTIONS

Smart MIDI - 분산형 IT 인프라 허브 구성



용량: 3KV
 랙 사이즈: 24U
 타입: 단일 랙
 이중마루: 필요 없음

- 24U 랙 크기의 통합 랙 솔루션
- 랙 집중식 통합 모니터링 (UPS, PDU, 온도센서)
- 공장 사전테스트를 통한 최적 인프라솔루션

SmartCabinet 솔루션 - 단일 랙 완전 밀폐형 소형 전산실 구형



용량: 5KVA
 랙 사이즈: 42U
 타입: 단일 랙
 이중마루: 필요 없음
 응용 분야
 지사 사무실, 대형마트,
 중소기업, 정보통신 시설

- Rack, Cooling, PMU, UPS, PDU 및 환경감시 (발열, 누수, 침입보안)
- 밀폐형 랙을 통한 분진 및 소음 개선을 통해 IT 장비 수명 연장 (IP5X)
- 정전 및 유지보수를 위한 비상팬 장착
- IT (서버, 통신) 장비 설치를 위한 29U 의 여유공간
- 이상적인 에너지 효율성 제공 (PUE 1.5)
- 분산환경에 최적화된 랙 단위 인프라 구축, IoT Edge 랙 설비 통합솔루션 랙 크기의 통합 랙 솔루션

SmartRow PLUS 솔루션 - 열 단위 밀폐형 랙 컨테이너먼트 솔루션



용량: 20KVA/40KVA
 랙: 3 ~ 8 개 랙
 타입: Self-contained
 이중마루: 필요 없음
 응용 분야
 소형 전산실, 지사 사무실,
 대형 마트, 발열이 많은
 전산장비

- 완벽한 인프라 통합: Cooling, UPS, PDU, 분전반 및 통합 모니터링 기본 탑재
- 방진 및 방음: 완전 밀폐형 구조
- 다양한 구성: 랙 3 개에서 최대 8 개까지 선택 가능
- 빠른 설치: 기존의 복잡한 전산실 구성 없이 단 하루 만에 IT 인프라 적용 가능
- 고효율: 에너지 절감을 위해 DC 인버터 기술을 사용하는 냉방장치 및 고효율 UPS 내장
- 사전 검증 및 준비된 업계 최고의 완전 통합 플러그 앤 플레이 컨버지드 솔루션

Knürr Rack 솔루션 - 내구성이 우수한 42U/47U 표준 랙

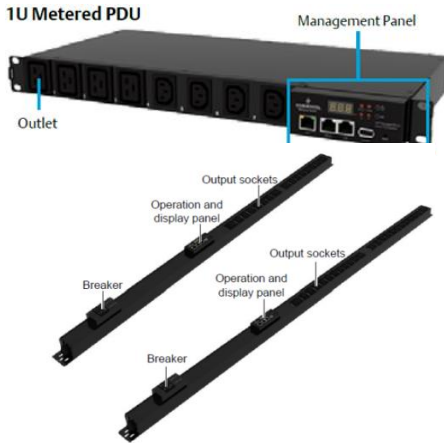


용량: 최대 1,300kg
 랙 사이즈: 42U, 47U
 랙 Width: 600/800mm
 응용 분야: 서버 및 네트워크 장비
 탑재
 Approval: EIA310D, RoHS
 보호 등급: IP20

- IT Rack 분야의 선두: Knürr rack
- 강력한 Rack 및 통합 캐비닛 솔루션 제공
- 쿨링 효율을 위한 높은 천공율 제공 (83% 도어 천공율 제공)
- 랙 당 1,300kg 적재 하중 가능
- 상부 케이블 트레이 등 Tool-less 디자인 및 T-Slot 디자인
- 강력한 코팅이 처리된 철판 프레임 사용

RACK POWER DISTRIBUTION

Liebert MPI - 지능형 랙 Metered / Switched PDU



- 19 인치 Rack 장착 가능한 Rack PDU
- 랙 및 장비 별 소비 전력 파악 가능 (Voltage, Current, Frequency, Power (KW), 에너지 소비 (kWh) 파악)
- 32A 전원 장치 제공 (일부 모델)
- Metered PDU 및 Switched PDU 제공
- 임계값/알람 설정을 통한 전력 장애 사전 진단 기능 제공
- 환경 센서 연동을 통한 환경 상태 파악 (온도, 습도, 누수 감지 및 광학)
- 모션 감지 센서 연동 - 최대 8 개 센서 연동
- 웹 인터페이스를 통한 모니터링 및 원격 제어

IT MANAGEMENT

Avocent Universal Management Gateway - IT 전체 시스템 완벽한 통합 KVM



- 서버(UNIX/x86 서버), 네트워크, 스토리지 등 IT 인프라 통합 관리
- All-In-One 어플라이언스 플랫폼
- KVM, 시리얼, Service Processor (업계 최고) 동시 지원
- IT 및 설비 인프라 모니터링, 접근 및 제어를 위한 다기능 제품
- 업계 최초의 Service Processor (SP) 지원
- 동시 접속자수 최대 40 명 가능 (업계 최고)
- 최대 해상도 1920 x 1080 @60Hz 지원 (UMIQ 연결)
- FIPS 140-2 검증된 암호화 모듈 기반 (인증서 번호 2473 & 1279)

Avocent ACS6000/8000 ACS (Advanced Console Server) – 네트워크/스토리지 통합



- 라우터, 스위치, 스토리지 등 IT 인프라 통합 관리
- Pin 배열 및 구성 변경 없이, 대부분의 네트워크 스위치 연동
- PBX 장비(DSU/CSU)와 시리얼 전원 장치 통합 관리
- 대역 내 및 대역 디바이스 레벨 모니터링, 고성능 시리얼 콘솔 서버
- 직접 접속 및 DSView 를 통한 통합 관리 기능 제공
- 고객의 Needs 에 맞는 시스템 선택 가능 (4/8/16/32/48 포트 선택)

Avocent MPU (Merged Point Unity) - 차세대 IP-KVM 스위치



- 원격에서 고급 원격관리 기능 제공
- x86 서버 벤더사의 서버 통합 연동 지원
- 1U 제품에 KVM 및 Serial Console 동시 지원
- 동시 접속자수 최대 8 명 가능
- CD-ROM, 플래시 메모리 및 외장형 드라이브 원격 서버의 USB 포트에 가상으로 연결
- 단일 최대 1024 개 연결 가능 (DSView 연동 시 무제한)
- FIPS 140-2 검증 된 암호화 기반 모듈 (인증서 번호 1051)

Avocent AutoView KVM Switch - 소규모 KVM 스위치



- 소규모 데이터센터 및 지사 등의 통합 x86 서버 통합
- 다중 플랫폼 환경을 지원
- 아날로그/디지털 KVM 스위치
- 유연하고 확장 가능한 솔루션
- 통합된 스위치를 제공하기 위한 스위치 계층화
- 최대 256 개 타겟 관리 및 원격 관리 가능 (DSView 연동 시 무제한)
- 보안성 극대화를 위한 암호화 및 암호 보호 기능을 갖춘 CAC/스마트 카드 지원

Avocent Matrix HP KVM Switch - 고해상도 및 고성능 KVM 스위치



- 고해상도 콘텐츠를 위한 고성능 KVM 스위치 (최대 2048x1152 해상도)
- 혁신적인 중앙 집중식 소프트웨어 관리 시스템 제공
- 로컬에서 사용하는 것과 같은 빠른 스피드 제공
- 즉각적인 스위칭 기능 제공 (0.5 초 미만)
- 고급 Dambrackas™ 비디오를 사용한 디지털 및 아날로그 비디오 지원
- 압축 알고리즘을 통해 픽셀 정확도의 무손실 비디오 경험 제공
- 모든 USB 지원 장치를 통해 컴퓨팅 장비와 실시간으로 상호 작용

Avocent HMX5000/6000 High Performance KVM Switch - 고해상도 및 고성능 KVM 스위치



- 고해상도 콘텐츠를 위한 고성능 KVM 스위치
- 혁신적인 중앙 집중식 소프트웨어 관리 시스템 제공 (HMXMGR)
- 실감 나는 제어 기능을 갖춘 객실에 완벽한 픽셀 디지털 비디오 (최대 2560 x 1600 해상도)
- 네트워크 이중화 구현 (네트워크 스위치 장애 발생 시 SLA 강화)
- VNC 를 통한 Web GUI 구현 (16 개 동시 접속 지원)
- Anti-dither 기능 제공을 통한 성능 향상 및 네트워크 트래픽 절감
- 업계 최고 수준의 데이터 처리량 제공 RLE (Run-Length Encoding) 스키마 제공

Avocent LCD Console Tray - 랙 기반 KVM 콘솔 트레이



- 데이터센터 관리자들에게 다양한 랙 기반 KVM 환경 제공
- 8 개 또는 16 개 KVM 스위치 통합 기능 제공
- LRA185KMM8/16 모델을 통한 원격 사용자 접속 기능
- 다양한 콘솔 모델로 Sun, Windows, Linux OS 지원
- PC 와 서버에 대한 접속과 제어 기능 제공
- OSD 메뉴를 통한 운영 및 조작의 편리성 제공
- 여러 PC 및 서버들에 대한 손쉬운 접근 및 제어 기능 제공
- 강화 유리로 보호된 패널을 사용하여 내구성이 우수함

Cybox SC800 및 SC900 시리즈 KVM - NIAP CC 인증 획득한 보안 KVM 스위치



- 스위치의 포트는 각 시스템에 개별 처리 경로를 제공
- 인접한 포트간에 데이터 유출, 전송 또는 누화를 방지
- NIAP CC EAL4+ 인증 획득
- UHD 4K 해상도 지원 (최대 3840x2160 해상도)
- Keyboard buffer 자동 삭제 기능
- 보안 Multiple Layer 지원
- 다양한 인터페이스 지원 (VGA, DP, HDMI, DVI)

SOFTWARE

Avocent Data Center Planner - 데이터센터 자산 관리를 위한 비주얼 모델링 솔루션



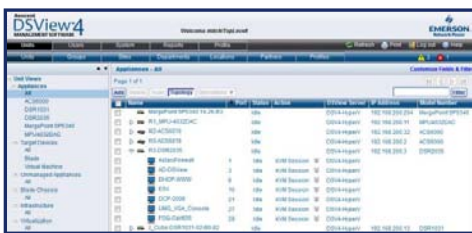
- 물리적인 자산 관리 솔루션
- 데이터센터 전체 크기, 자산 배치, 전력 공급 등 용량 산정 가능
- 현재 용량 및 미래의 활용도 등의 의사 결정에 필요한 객관적 자료 제공
- 혁신적인 장치 시각화 기능과 직관적인 사용자 인터페이스 제공

Avocent Rack Power Manager - PDU 중앙 통합 관리 소프트웨어



- 랙 PDU 의 중앙 통합 관리
- PDU 레벨 또는 소켓 레벨의 전원 관리
- 에너지 소비 모니터링 및 전력 소비에 따른 비용 추정
- Rack, PDU, Outlet 수준의 그룹화 기능을 이용한 상세한 리포팅

Avocent DSView 4.5 - 통합 관리 소프트웨어



- 단일 화면에서 전체 IT(물리적 및 가상화) 통합 관리
- 가상화 솔루션 VMware, Citrix XenServer 및 Hyper-V 통합 지원
- KVM 및 전원 제어를 위한 통합 솔루션
- 보안성 극대화를 위한 보안 및 SLA 규정 준수 보장 (LDAP, 액티브 디렉토리(Active Directory), NT 도메인, TACACS+, RADIUS 또는 RSA)

Avocent Nform 4.5 Monitoring Software - SNMP 통합 원격감시 솔루션



- UPS, STS, 항온항습기를 하나의 PC 및 Software 에서 감시 (SNMP)
- 감시장비의 경보 수집 및 관리 기능
- 500 대 이상 장비 동시 통합 감시

Liebert RDU 솔루션 - 설비 장치 통합 FMS 모니터링



- 설비 장치 통합 모니터링 (FMS 솔루션)
- SMB 를 위한 Intelligent System Monitoring 솔루션
- 데이터센터의 온도 및 습도, 누수, 연기, 진동, 디지털 입출력 등을 비롯한 환경 조건 실시간 감시
- UPS, 정밀 냉각 장치, 발전기 등과 같은 장비의 정상 작동 및 상태에 대한 모니터

Trellis Platform - 업계 최고의 DCIM (DataCenter Infrastructure Management) 솔루션



- 데이터센터의 IT 장치 및 설비 장치 전체를 통합
- 비즈니스 향상과 데이터센터 가용성을 높이기 위한 최적의 DCIM 솔루션
- DCIM 분야 글로벌 리더 업체로 선정 (ID MarketScope, EMA Radar 리포트 및 가트너 매직 쿼드런트)
- 데이터 센터 전체를 위한 필요한 전력 사용량, 하중, 상면 공간, 발열량, 네트워크 연결 등 데이터 센터의 구축과 관리
- 장비 이전, 장비 도입 등 변경이 필요한 개별 인프라 요소에 대한 정확한 이해를 통해 비즈니스 모델 개발 및 비즈니스와 연관되는 평가 및 분석을 가능하게 하는 통합 환경을 제공
- 데이터센터 내에 가용성을 높이기 위한 가장 효과적인 방안으로 Vertiv Trellis 솔루션 도입이 가장 효과적



버티브코리아 주식회사 | (02) 6191 1500 | www.VertivCo.Com | 서울 강남구 삼성로 511 골든타워 19 층

© 2017 Vertiv Co. All rights reserved. Vertiv and the Vertiv logo are trademarks or registered trademarks of Vertiv Co. All other names and logos referred to are trade names, trademarks or registered trademarks of their respective owners. While every precaution has been taken to ensure accuracy and completeness herein, Vertiv Co. assumes no responsibility, and disclaims all liability, for damages resulting from use of this information or for any errors or omissions. Specifications are subject to change without notice.
VR 0407